

TE KOOP



NIEUWEGEIN

Citadeldrift 109

Vraagprijs € 375.000 k.k.



ASPEKT
MAKELAARS

Voor je nieuwe thuis



Wordt de woning aan de Citadeldrift 109 binnenkort van jou?

Met trots bieden wij je de uitgebreide woningbrochure aan. Hierin lees je alle belangrijke informatie over de woning en de omgeving. Ruim geïllustreerd met duidelijke foto's en plattegronden.

Door deze brochure ga je goed voorbereid op pad om de woning te bezichtigen. En kun je al een beetje wegdromen van misschien wel jouw nieuwe droomhuis.

Vandaag begint de woonwens van morgen.

Met ons enthousiaste en betrokken team zijn wij elke dag opnieuw weer bezig om deze missie waar te maken. Wij zorgen dat het slaagt, of we nou rechtsom of linksom moeten gaan.

Tot binnenkort!

Arie Esther Jordy



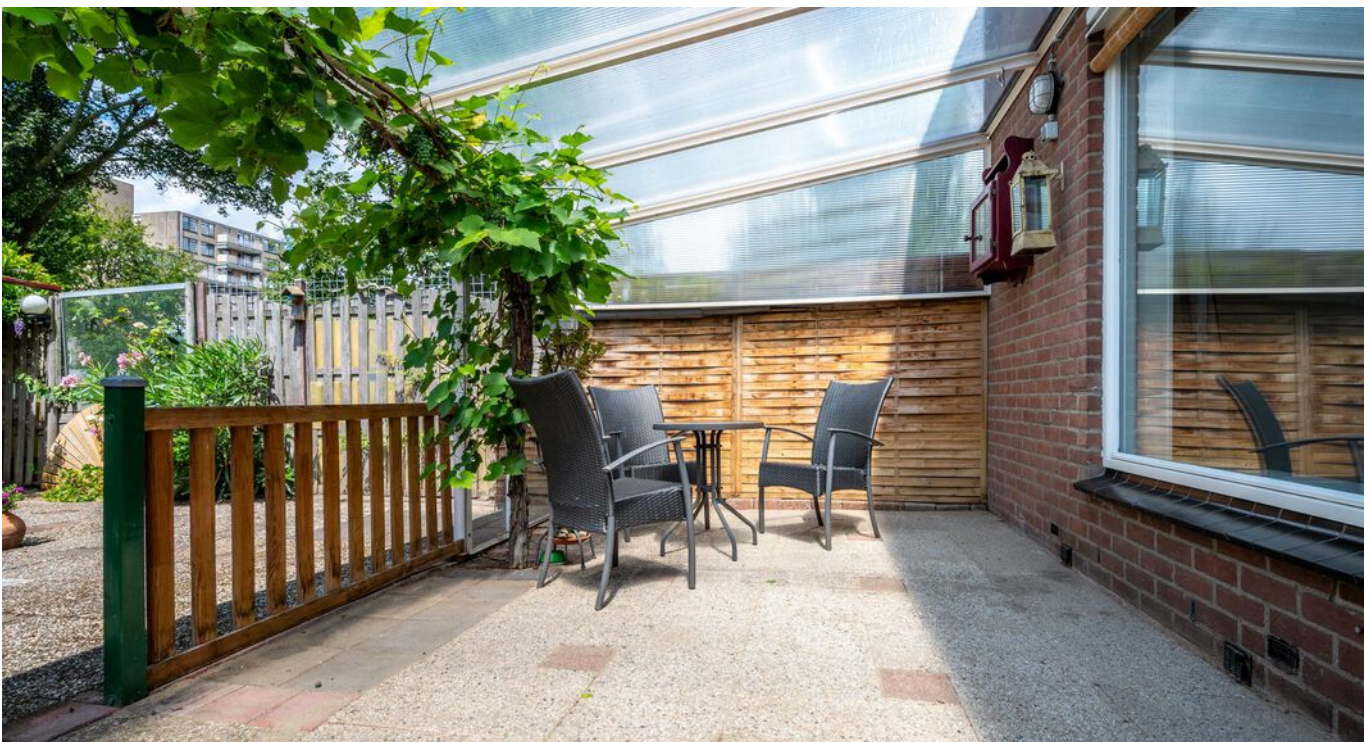
Beverweide 2, 3437 TJ Nieuwegein,
030-600 39 40, info@aspektmakelaars.nl

aspektmakelaars.nl



**Ruime
tuingerichte
woonkamer.**

**Fraaie open
keuken in een
lichte
kleurstelling
met diverse
apparatuur.**





Omschrijving

Aan de rand van de wijk, tegen de Nedereindseweg aan gelegen keurig onderhouden en ruime eindwoning met overkapping en met berging. Deze woning is in autovrije straat gelegen, een rustige en kindvriendelijke locatie. De achtertuin is ruim en leuk aangelegd. Deze woning is gesitueerd nabij speelmogelijkheden voor kinderen, dichtbij openbaar vervoer, winkels en uitvalsweg.

Kenmerken

Woonoppervlakte
en inhoud:
121 m² / 424 m³

Perceeloppervlakte:
150 m²

Kamers:
5

Slaapkamers:
4

Vraagprijs
€ 375.000 k.k.

Alle kenmerken op een rij

Oppervlakten en inhoud

Woonoppervlakte: **121 m²**

Gebouwgebonden buitenruimte: **21 m²**

Overige inpandige ruimte: -

Externe bergruimte: **4 m²**

Perceeloppervlakte: **150 m²**

Inhoud: **424 m³**

Indeling

Aantal kamers: **5**

Aantal slaapkamers: **4**

Aantal badkamers: **1**

Badkamervoorzieningen: **Toilet, douche,**

wastafelmeubel

Aantal woonlagen: **3**

Voorzieningen: **Mechanische ventilatie, tv kabel,**

glasvezel kabel

Energie

Energie label: **C (einddatum: 2029-09-04)**

Isolatie: **Dakisolatie, muurisolatie, vloerisolatie**

Verwarming: **C.v.-ketel**

Warm water: **C.v.-ketel**

Cv-ketel: **Bosch 2017 (2017, eigendom)**

Bouw

Type: **Hoekwoning**

Soort: **Eengezinswoning**

Bouwworm: **Bestaande bouw**

Bouwjaar: **1975**

Dak: **Zadeldak met pannen**

Buitenruimte

Ligging: **In woonwijk**

Tuin: **Achtertuint, voortuin**

Balkon/dakterras: **Balkon**

Bergruimte

Schuur/berging: **Vrijstaand hout**

Parkeergelegenheid

Soort parkeergelegenheid: **Openbaar parkeren**

Garage

Soort garage: **Geen garage**

Capaciteit: -

Voorzieningen: -

Indeling en bijzonderheden

Indeling

Begane grond: Bijkeuken/berging en entree met toilet, meterkast en trapopgang, ruime tuingerichte woonkamer, de openslaande deuren geven toegang tot de overkapping. Fraaie open keuken in een lichte kleurstelling met diverse apparatuur. In de woonkamer is een trapkast en de vloer van de begane grond is voorzien van laminaat

1e Verdieping: Overloop met daaraan 3 mooie slaapkamers van respectievelijk 8,9 m², 12,8 m² en 13,9 m² en een badkamer met een grote inloopdouche, hangend toilet en een ruim wastafelmeubel. De grote slaapkamer heeft een balkon.

2e Verdieping: Zolderverdieping van maar liefst 28,5 m² met o.a. de CV ketel.

Oplevering: In overleg

Bijzonderheden

- Prachtige ligging aan het einde van de straat nabij de Nedereindseweg, in een groene omgeving.
- Ruime woonkamer met openslaande deuren naar de overkapping.
- Goed onderhouden eindwoning met zonnige tuin.
- Aan voorzijde aangebouwde berging/bijkeuken. En losse berging in de tuin.
- Verwarming door middel van c.v.-gasketel van het merk Bosch.
- Woning aan autovrije straat, ideaal voor gezinnen met kinderen.

BEGANE GROND **woonkamer en keuken**



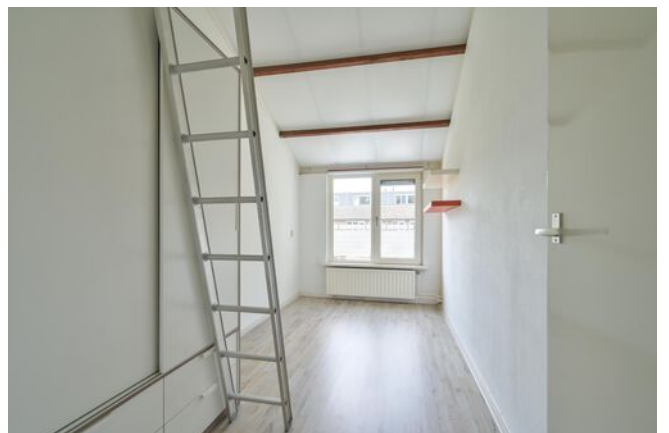


De openslaande deuren aan de achterzijde van de woning geven toegang tot de overkapping.

1E VERDIEPING slaapkamers



Overloop met daaraan 3 mooie slaapkamers van respectievelijk 8,9 m² , 12,8 m² en 13,9 m².





De grote slaapkamer heeft een balkon aan de voorzijde gelegen op het oosten.

Het balkon kijkt uit op de autoluwe straat, ideaal voor gezinnen met jonge kinderen.



1E VERDIEPING **badkamer**



2E VERDIEPING **zolder**



BEGANE GROND **berging**



BEGANE GROND **voortuin, achtertuin en berging**

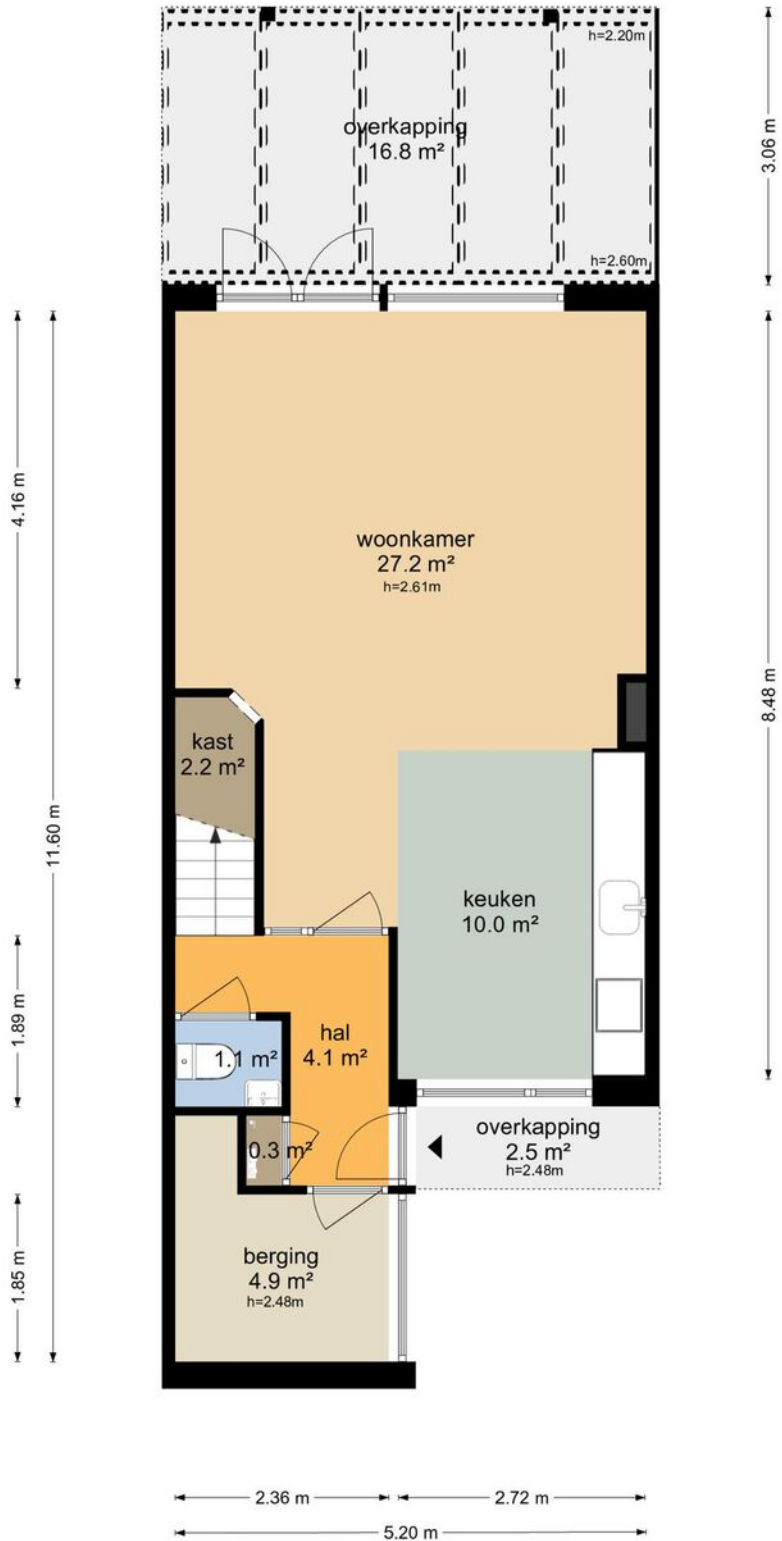


De achtertuin is ruim en leuk aangelegd, zonnige tuin.



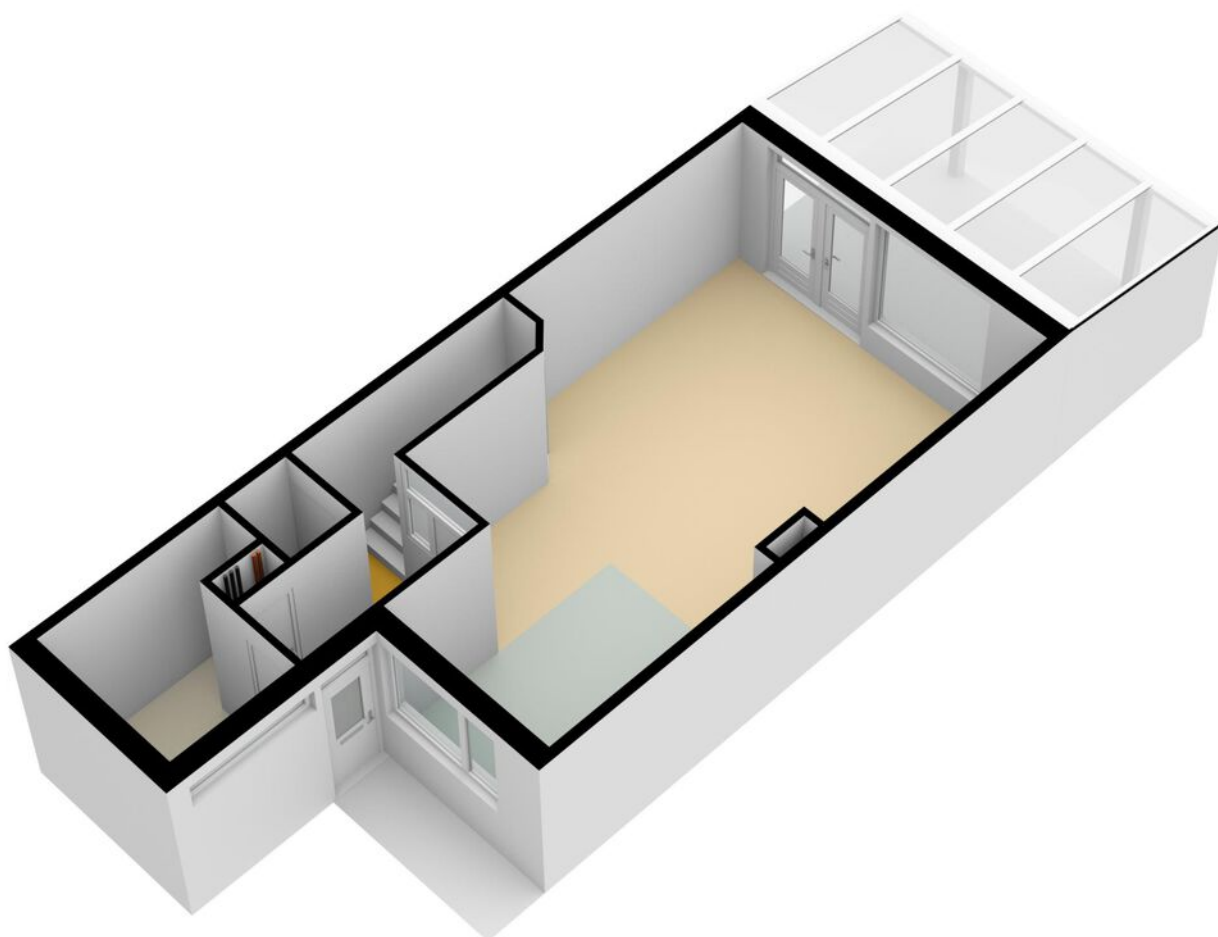
PLATTEGROND

Citadeldrift 109 - Nieuwegein Begane Grond



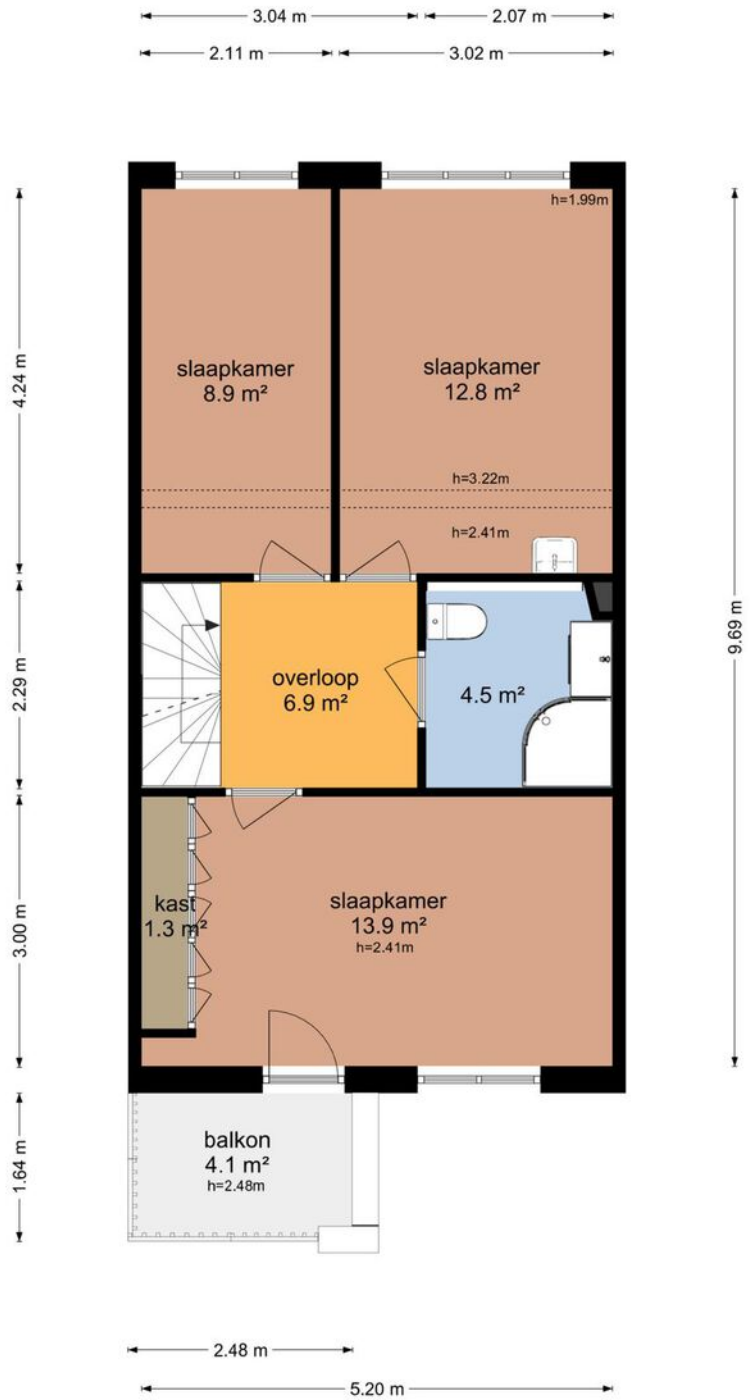
De plattegronden zijn geproduceerd voor promotionele doeleinden en ter indicatie.
Aan de plattegronden kunnen geen rechten worden ontleend
© www.objectenco.nl

PLATTEGROND



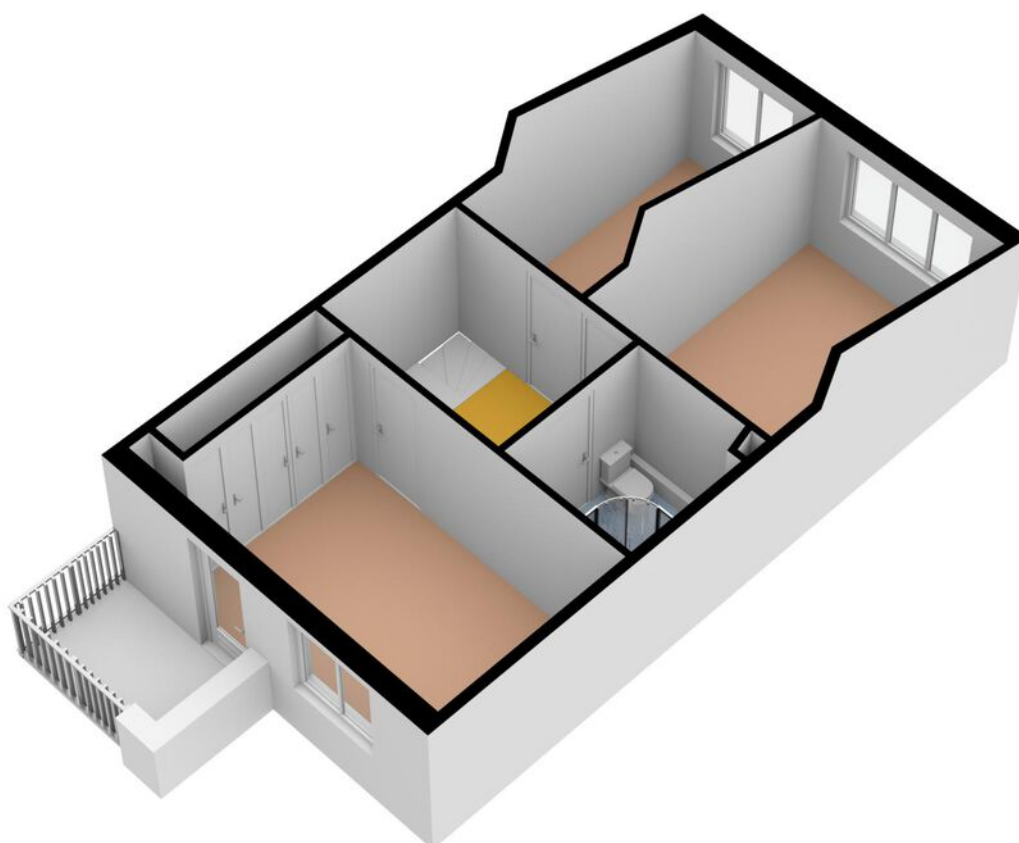
PLATTEGROND

Citadeldrift 109 - Nieuwegein Eerste Verdieping



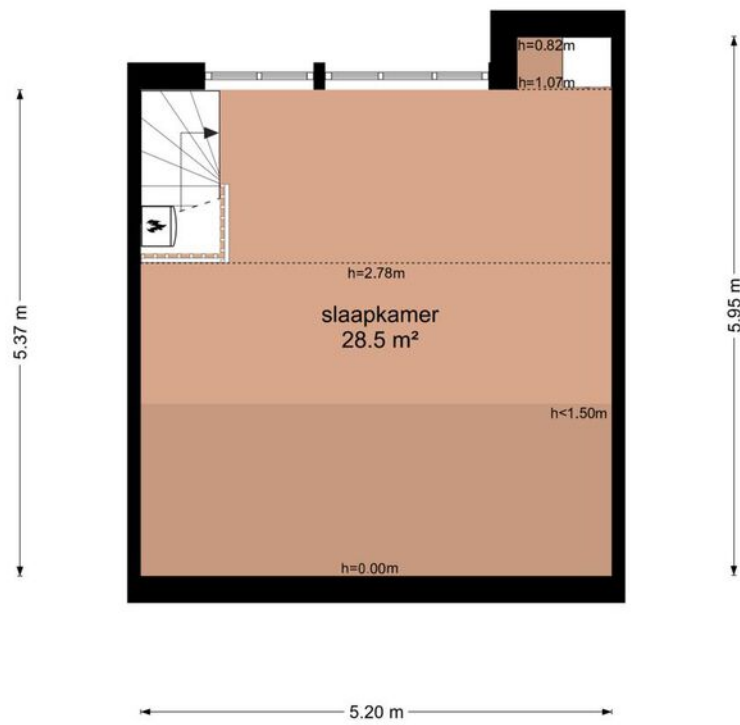
De plattegronden zijn geproduceerd voor promotionele doeleinden en ter indicatie.
Aan de plattegronden kunnen geen rechten worden ontleend
© www.objectenco.nl

PLATTEGROND



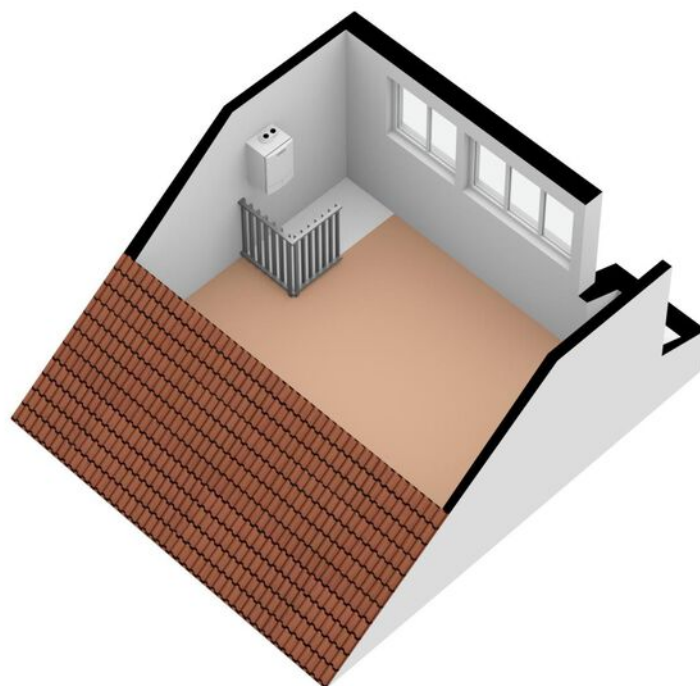
PLATTEGROND

Citadeldrift 109 - Nieuwegein Tweede Verdieping



De plattegronden zijn geproduceerd voor promotionele doeleinden en ter indicatie.
Aan de plattegronden kunnen geen rechten worden ontleend
© www.objectenco.nl

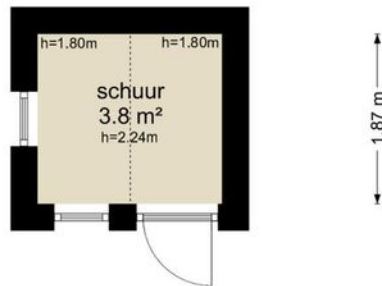
PLATTEGROND



PLATTEGROND

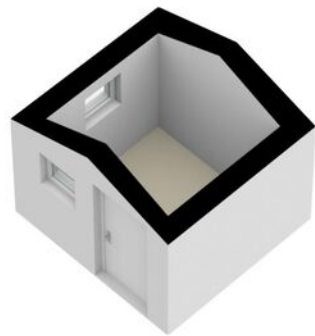
Citadeldrift 109 - Nieuwegein Schoor

← 2.04 m →

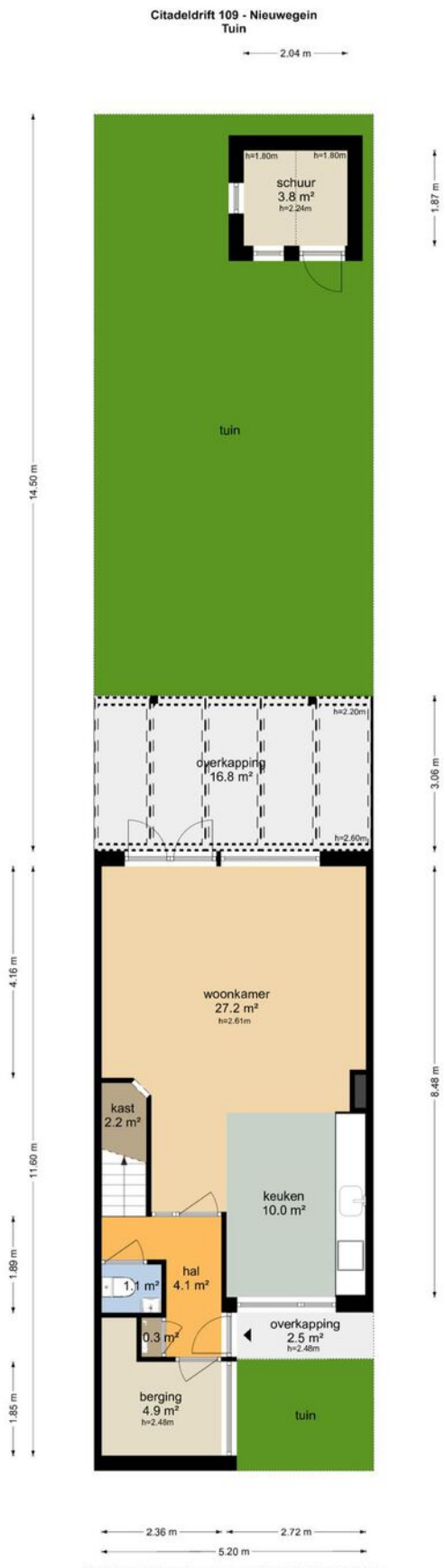


De plattegronden zijn geproduceerd voor promotionele doeleinden en ter indicatie.
Aan de plattegronden kunnen geen rechten worden ontleend
© www.objectenco.nl

PLATTEGROND

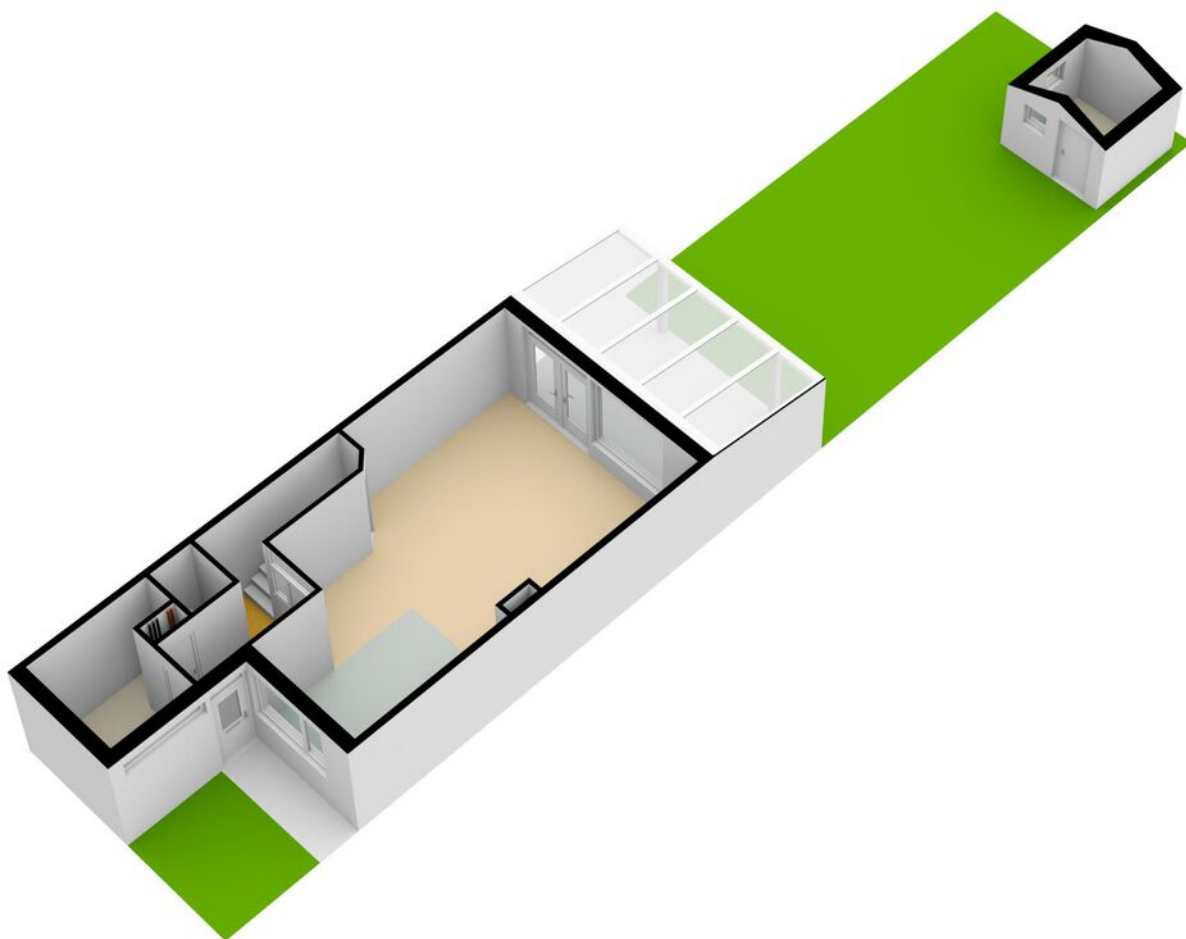


PLATTEGROND



De plattegronden zijn geproduceerd voor promotionele doeleinden en ter indicatie.
Aan de plattegronden kunnen geen rechten worden ontleend.
© www.otyectenico.nl

PLATTEGROND




PLATTEGROND **kadasterkaart**

Kadastrale kaart

Uw referentie: ---

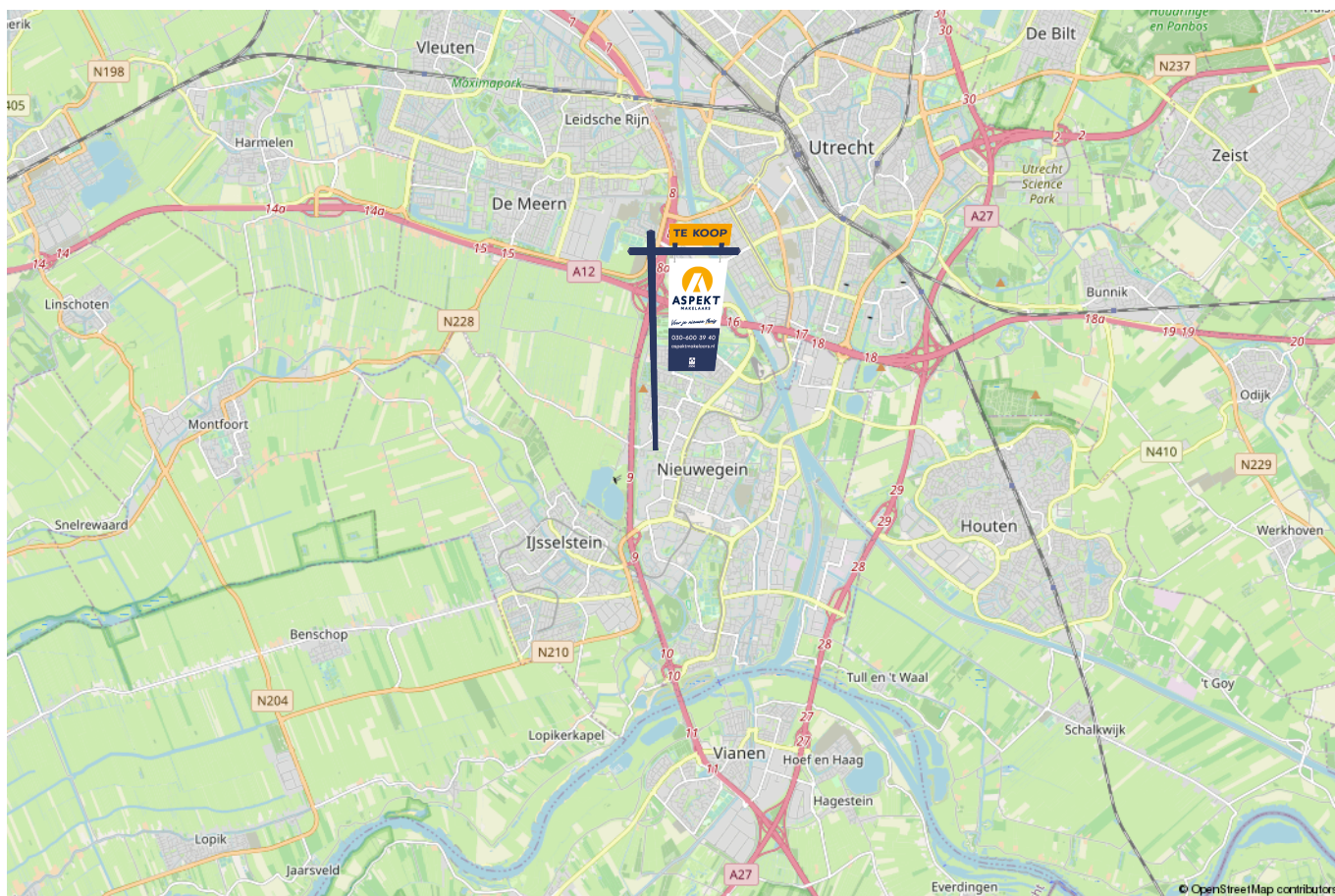
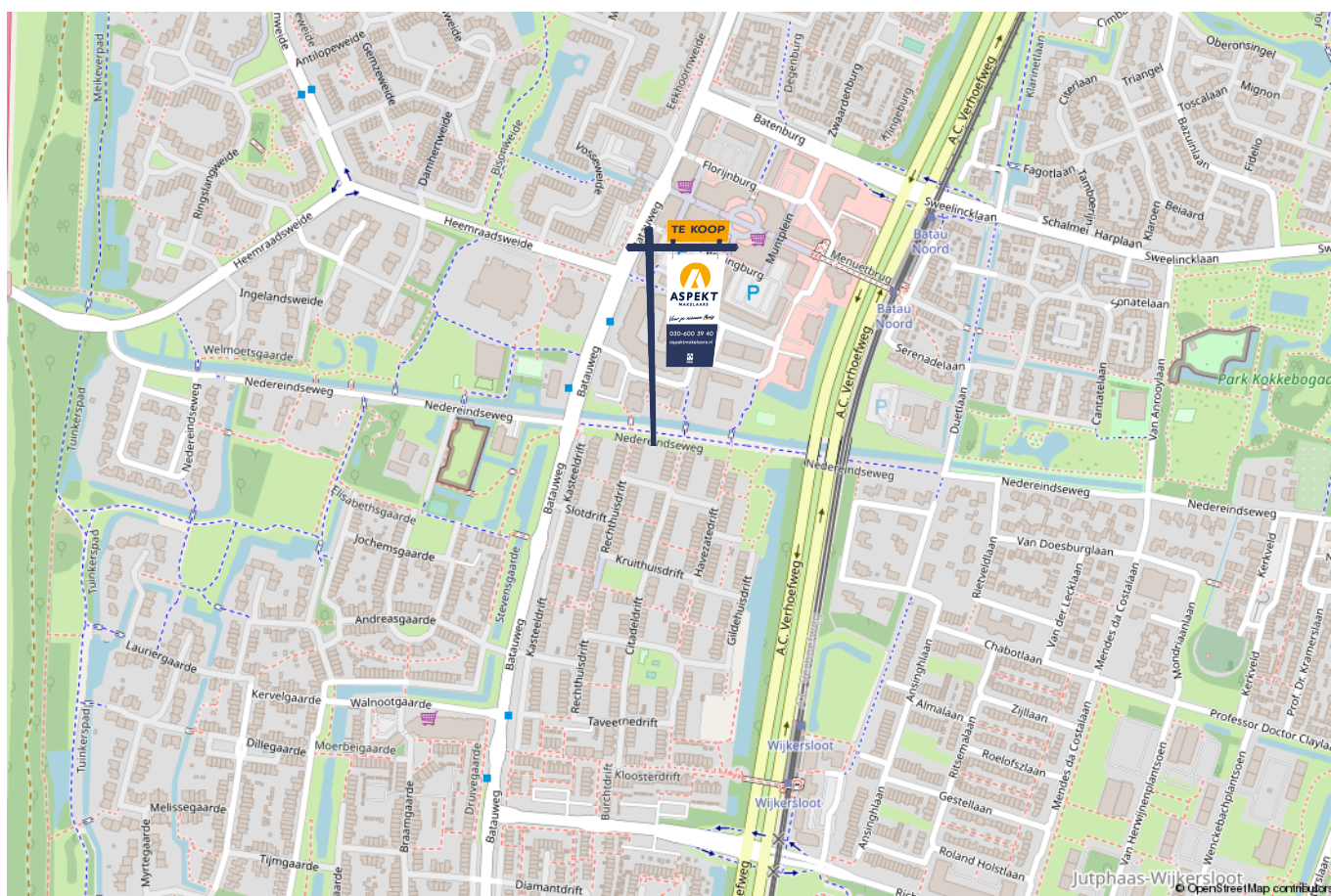


<p>12345</p> <p>25</p> <ul style="list-style-type: none"> — Vastgestelde kadastrale grens — Voorlopige kadastrale grens — Administratieve kadastrale grens — Bebouwing 	<p>Deze kaart is noordgericht</p> <p>Perceelnummer</p> <p>Huisnummer</p>	<p>Schaal 1: 500</p> <p>Kadastrale gemeente Jutphaas</p> <p>Sectie B</p> <p>Perceel 8514</p>	
-------------------------------------------------------------------------------------------------------------------------------------------------------------------------------------------------------------------------	--------------------------------------------------------------------------	----------------------------------------------------------------------------------------------	---------------------------------------------------------------------------------------

Voor een eensluitend uittreksel, geleverd op 25 mei 2023
De bewaarder van het kadaster en de openbare registers

Aan dit uittreksel kunnen geen betrouwbare maten worden ontleend.
De Dienst voor het kadaster en de openbare registers behoudt zich de intellectuele eigendomsrechten voor, waaronder het auteursrecht en het databankenrecht.

LOCATIE op de kaart



lijst van zaken

Voor de onderstaande zaken – ongeacht of ze roerend dan wel onroerend zijn – geldt dat ze soms wel en soms niet in de woning achterblijven. De lijst is bedoeld om duidelijkheid te scheppen om discussies achteraf te voorkomen.

	Blijft achter	Gaat mee	Kan worden overgenomen	n.v.t.
Woning - Interieur				
(Voorzet) openhaard met toebehoren				X
Allesbrander				X
Houtkachel				X
(Gas)kachels				X
Designradiator(en)				X
Radiatorafwerking	X			
Verlichting, te weten				
- inbouwspots/dimmers				X
- opbouwspots/armaturen/lampen/dimmers	X			
- losse (hang)lampen		X		
- grote slaapkamer plafond ventilator gaat mee		X		
- plafondlamp keuken gaat mee		X		
(Losse)kasten, legplanken, te weten				
- linnenkast grote slaapkamer blijft achter	X			
- kleine slaapkamer achter plank en trap; grote slaapkamer achter plank	X			
Raamdecoratie/zonwering binnen, te weten				
- gordijnrails	X			
- gordijnen	X			
- overgordijnen	X			
- vitrages				X
- rolgordijnen	X			

lijst van zaken

Voor de onderstaande zaken -ongeacht of ze roerend dan wel onroerend zijn- geldt dat ze soms wel en soms niet in de woning achterblijven. De lijst is bedoeld om duidelijkheid te scheppen om discussies achteraf te voorkomen.

	Blijft achter	Gaat mee	Kan worden overgenomen	n.v.t.
- lamellen				X
- jaloezieën				X
- (losse) horren/rolhorren	X			
-				X
-				X
Vloerdecoratie, te weten				
- vloerbedekking	X			
- parketvloer				X
- houten vloer(delen)				X
- laminaat	X			
- plavuizen	X			
-				X
-				X
Overig, te weten				
- spiegelwanden				X
- schilderij ophangstelsel				X
-				X
-				X
-				X
-				X
Woning - Keuken				

lijst van zaken

Voor de onderstaande zaken –ongeacht of ze roerend dan wel onroerend zijn– geldt dat ze soms wel en soms niet in de woning achterblijven. De lijst is bedoeld om duidelijkheid te scheppen om discussies achteraf te voorkomen.

	Blijft achter	Gaat mee	Kan worden overgenomen	n.v.t.
-				X
-				X
Woning - Sanitair/sauna				
Sauna met toebehoren				X
				X
				X
Toilet met de volgende toebehoren				
- toilet				X
- toiletrolhouder				X
- toiletborstel(houder)				X
- fontein	X			
-				X
-				X
Badkamer met de volgende toebehoren				
- ligbad				X
- jacuzzi/whirlpool				X
- douche (cabine/scherm)	X			
- stoomdouche (cabine)				X
- wastafel	X			
- wastafelmeubel	X			
- planchet				X
- toiletkast		X		

lijst van zaken

Voor de onderstaande zaken –ongeacht of ze roerend dan wel onroerend zijn– geldt dat ze soms wel en soms niet in de woning achterblijven. De lijst is bedoeld om duidelijkheid te scheppen om discussies achteraf te voorkomen.

	Blijft achter	Gaat mee	Kan worden overgenomen	n.v.t.
- toilet	X			
- toiletrolhouder				X
- toiletborstel(houder)				X
-				X
-				X
Woning - Exterieur/installaties/veiligheid/energiebesparing				
Schotel/antenne				X
Brievenbus				X
Kluis				X
(Voordeur)bel	X			
Alarminstallatie				X
(Veiligheids)sloten en overige inbraakpreventie				X
Rookmelders	X			
(Klok)thermostaat				X
Airconditioning				X
Screens				X
Rolluiken				X
Zonwering buiten				X
Telefoonaansluiting/internetaansluiting				X
Veiligheidsschakelaar wasautomaat				X
Waterslot wasautomaat				X
Zonnepanelen				X
Oplaadpunt elektrische auto				X

lijst van zaken

Voor de onderstaande zaken -ongeacht of ze roerend dan wel onroerend zijn- geldt dat ze soms wel en soms niet in de woning achterblijven. De lijst is bedoeld om duidelijkheid te scheppen om discussies achteraf te voorkomen.

	Blijft achter	Gaat mee	Kan worden overgenomen	n.v.t.
				X
				X
				X
				X
				X
Warmwatervoorziening, te weten				
- CV-installatie	X			
- boiler				X
- geiser				X
-				X
-				X
-				X
Isolatievoorzieningen (voorzetramen/radiatorfolie etc.), te weten				
-				X
-				X
Tuin - Inrichting				
Tuinaanleg/bestrating	X			
Beplanting				X
				X
Tuin - Verlichting/installaties				
Buitenverlichting				X

lijst van zaken

Voor de onderstaande zaken -ongeacht of ze roerend dan wel onroerend zijn- geldt dat ze soms wel en soms niet in de woning achterblijven. De lijst is bedoeld om duidelijkheid te scheppen om discussies achteraf te voorkomen.

	Blijft achter	Gaat mee	Kan worden overgenomen	n.v.t.
Tijd- of schemerschakelaar/bewegingsmelder				X
				X
Tuin - Bebouwing				
Tuinhuis/buitenberging	X			
Kasten/werkbank in tuinhuis/berging	X			
(Broei)kas				X
				X
				X
Tuin - Overig				
Overige tuin, te weten				
- (sier)hek				X
- vlaggenmast(houder)				X
- overkapping tuin	X			
-				X
Overig - Contracten				
CV: Nee				
Boiler: Nee				
Zonnepanelen: Nee				

Kopen en verkopen



Voor je nieuwe thuis



Wij staan écht voor je klaar

Bij ons geen onpersoonlijk contact, maar oprechte interesse. Wij denken graag met je mee en maken voor jou een strategie op maat voor de koop of verkoop van jouw woning. We hebben niet alleen kennis van alle wijken in Nieuwegein maar ook van Houten, Utrecht, IJsselstein en omliggende plaatsen. En we hebben ook alle bouwkundige kennis in huis om je een eerlijk advies te geven.

Persoonlijke begeleiding

Met al meer dan twintig jaar ervaring als full-service makelaarskantoor begeleiden wij je tijdens je woonreis. En we doen het net even anders. We garanderen het beste resultaat doordat onze (ver)koopstrategie altijd op maat gemaakt is, speciaal voor jou. Een huis kopen of verkopen is een van de spannendste dingen in je leven, we snappen dat je alle ins en outs hierover wilt weten. Daarom communiceren wij open, persoonlijk en kun je altijd bij ons terecht met je vragen. Ook buiten kantoor tijd, we zijn nog net geen 24/7 bereikbaar. We gaan altijd voor de 9+ tevredenheid!

Antwoord op al jouw vragen?

Binnenkort ga je een woning bezichtigen. Dat roept heel veel vragen op. Wat is deze woning nu echt waard? Wat moet ik bieden? Wat is de staat van de woning? Hoeveel kan ik financieren? En wat is mijn eigen woning waard? Allemaal vragen die van belang zijn in de volgende stap naar jouw nieuwe thuis. Wij helpen je hier graag bij!

Wij weten wat jouw huis waard is

Neem contact met ons op voor een gratis waardebepaling voor jouw huidige woning. Zo weet je wat jouw huis kan opleveren en wat jouw financiële ruimte is bij de aankoop van jouw nieuwe huis. Bij de aankoop én verkoop kunnen we je perfect begeleiden.

Bel ons en we maken een afspraak voor een gratis waardebepaling.

Gratis waardebepaling van jouw huis.

Bel 030-600 39 40
of scan de code







VERKOOP AANKOOP VERHUUR TAXATIE HYPOTHEEK

Jouw NVM-Makelaar in de regio Utrecht

Vandaag begint de woonwens van morgen. Met ons enthousiaste en betrokken team zijn wij elke dag opnieuw weer bezig om deze missie waar te maken. Of je nou op zoek bent naar jouw eerste koophuis, je huis voor de beste prijs wilt verkopen, een vrijblijvende waardebeoordeling van je huis wilt ontvangen of hypotheekadvies nodig hebt. Wij zorgen dat het slaagt, of we nou rechtsom of linksom moeten gaan.



Beverweide 2, 3437 TJ Nieuwegein,
030-600 39 40, info@aspektmakelaars.nl

aspektmakelaars.nl

