

TE KOOP



NIEUWEGEIN

Schaapweide 6

Vraagprijs € 409.000 k.k.



ASPEKT
MAKELAARS

Voor je nieuwe thuis



Wordt de woning aan de Schaapweide 6 binnenkort van jou?

Met trots bieden wij je de uitgebreide woningbrochure aan. Hierin lees je alle belangrijke informatie over de woning en de omgeving. Ruim geïllustreerd met duidelijke foto's en plattegronden.

Door deze brochure ga je goed voorbereid op pad om de woning te bezichtigen. En kun je al een beetje wegdromen van misschien wel jouw nieuwe droomhuis.

Vandaag begint de woonwens van morgen.

Met ons enthousiaste en betrokken team zijn wij elke dag opnieuw weer bezig om deze missie waar te maken. Wij zorgen dat het slaagt, of we nou rechtsom of linksom moeten gaan.

Tot binnenkort!

Arie Bart Morris



Beverweide 2, 3437 TJ Nieuwegein,
030-600 39 40, info@aspektmakelaars.nl

aspektmakelaars.nl



Prima
onderhouden
tussenwoning
met
aangebouwde
schuur aan de
voorzijde

Gelegen aan
een autovrij
hofje





Omschrijving

Aan een autovrij hofje ligt deze prima onderhouden tussenwoning met 4 ruime slaapkamers en een aangebouwde schuur aan de voorzijde.

De woning beschikt over een prima keuken aan de voorzijde en een tuingerichte woonkamer aan de achterzijde. De tuin ligt aan de achterzijde vrij en is gesitueerd op het zuidoosten.

Alle voorzieningen zoals openbaar vervoer, winkels, scholen en sport liggen op korte afstand van de woning.

Kenmerken

Woonoppervlakte
en inhoud:
117 m² / 430 m³

Perceeloppervlakte:
127 m²

Kamers:
5

Slaapkamers:
4

Vraagprijs
€ 409.000 k.k.

Alle kenmerken op een rij

Oppervlakten en inhoud

Woonoppervlakte: **117 m²**

Gebouwgebonden buitenruimte: -

Overige inpandige ruimte: **5 m²**

Externe bergruimte: -

Perceeloppervlakte: **127 m²**

Inhoud: **430 m³**

Indeling

Aantal kamers: **5**

Aantal slaapkamers: **4**

Aantal badkamers: **1**

Badkamervoorzieningen: **douchecabine, ligbad en**

badmeubel

Aantal woonlagen: **3**

Voorzieningen: **Mechanische ventilatie, dakraam,**

tv kabel, glasvezel kabel, rookkanaal

Energie

Energie label: **A (einddatum: 2034-04-12)**

Isolatie: -

Verwarming: **Stadsverwarming**

Warm water: -

Cv-ketel: - (-,)

Bouw

Type: **Tussenwoning**

Soort: **Eengezinswoning**

Bouwworm: **Bestaande bouw**

Bouwjaar: **1982**

Dak: -

Buitenruimte

Ligging: **In woonwijk**

Tuin: **Achtertuint, voortuin**

Balkon/dakterras: -

Bergruimte

Schuur/berging: **Aangebouwd steen**

Parkeergelegenheid

Soort parkeergelegenheid: **Openbaar parkeren**

Garage

Soort garage: **Geen garage**

Capaciteit: -

Voorzieningen: -

Indeling en bijzonderheden

Begane grond:

Entree/hal, meterkast en moderne toiletruimte met hangend toilet en fontein. Trapopgang naar de 1e verdieping. Toegang naar de woonkamer en open keuken aan de voorzijde van de woning welke is voorzien van diverse inbouwapparatuur. Vanuit de woonkamer is er toegang naar de zonnige achtertuin met achterom. Bovendien is de woonkamer voorzien van een gezellige houtkachel.

Eerste verdieping:

Overloop met toegang naar drie ruime slaapkamers van respectievelijk 13.5, 9.5 en 9.5 m². Er is een moderne badkamer aanwezig voorzien van een douchecabine, ligbad en een badmeubel.

Tweede verdieping:

Overloop met aansluiting voor wasmachine en droger. Ruime zolderkamer met dakraam en diverse bergruimten achter de knieschotten.

Bijzonderheden:

Keuken voorzien van koelkast, vriezer, keramische kookplaat, rvs afzuigkap, vaatwasser en oven. Gelegen aan kindvriendelijk hofje. Bijna 10 meter diepe achtertuin met achterom. Aanvaarding: in overleg.

BEGANE GROND **woonkamer en keuken**





Lichte woonkamer met een open keuken aan de voorzijde van de woning. De keuken is voorzien van diverse inbouwapparatuur.



1E VERDIEPING slaapkamers en badkamer





Vier slaapkamers op de
verdiepingen





2E VERDIEPING slaapkamer, berging en waskamer

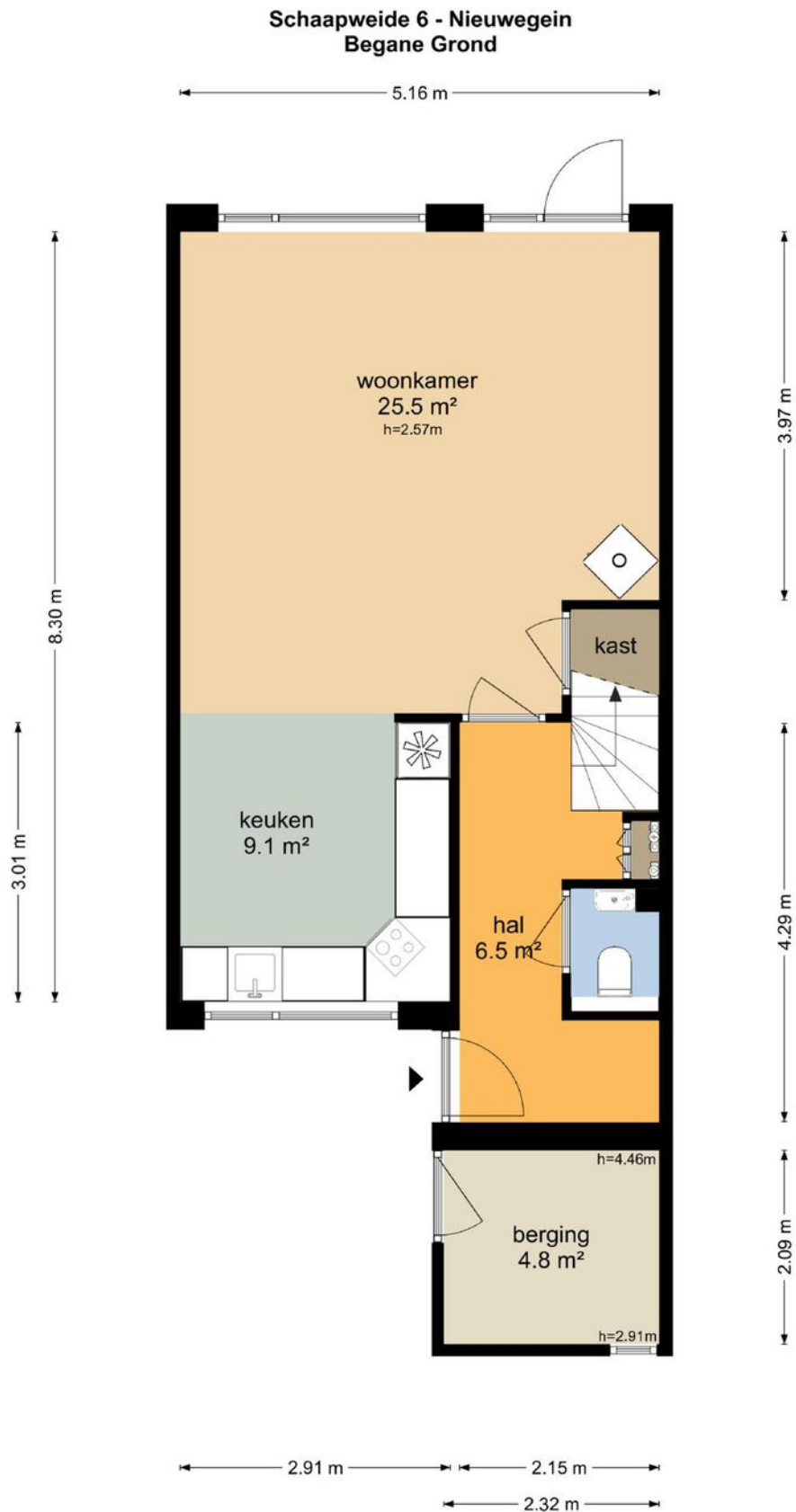




Achtertuint van bijna 10 meter
diep gelegen op het zuidoosten
met achterom

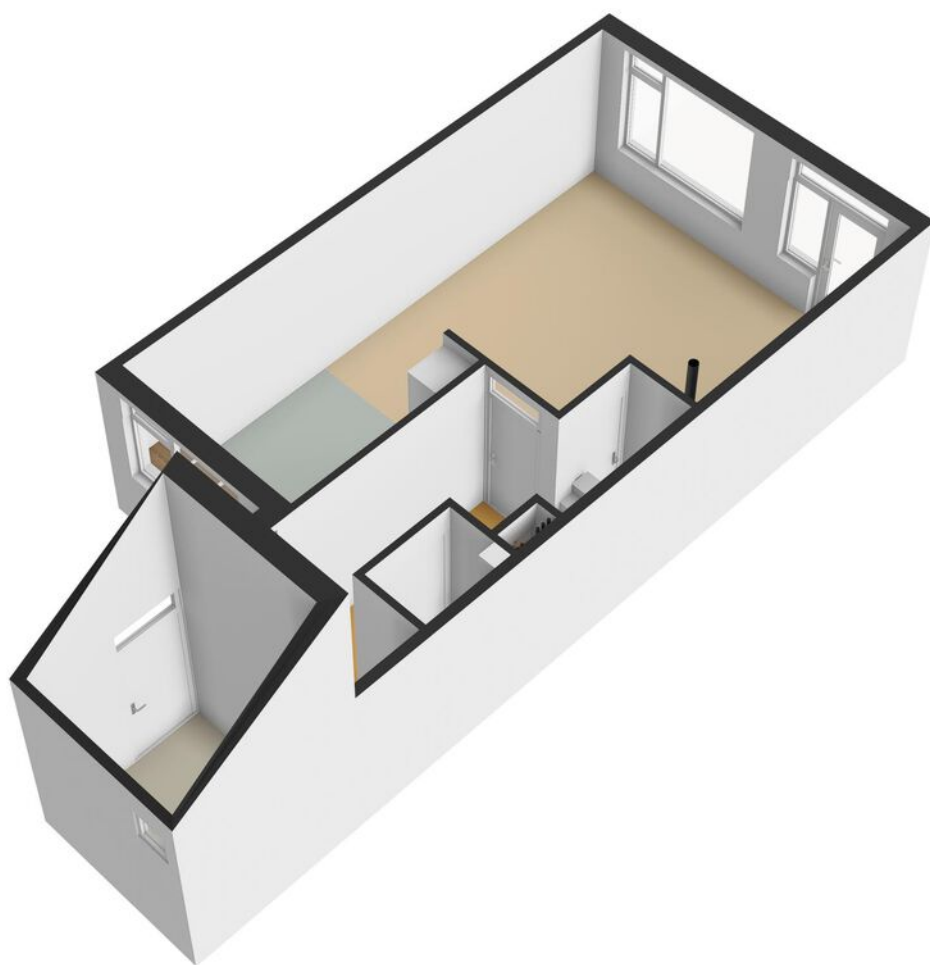


PLATTEGROND



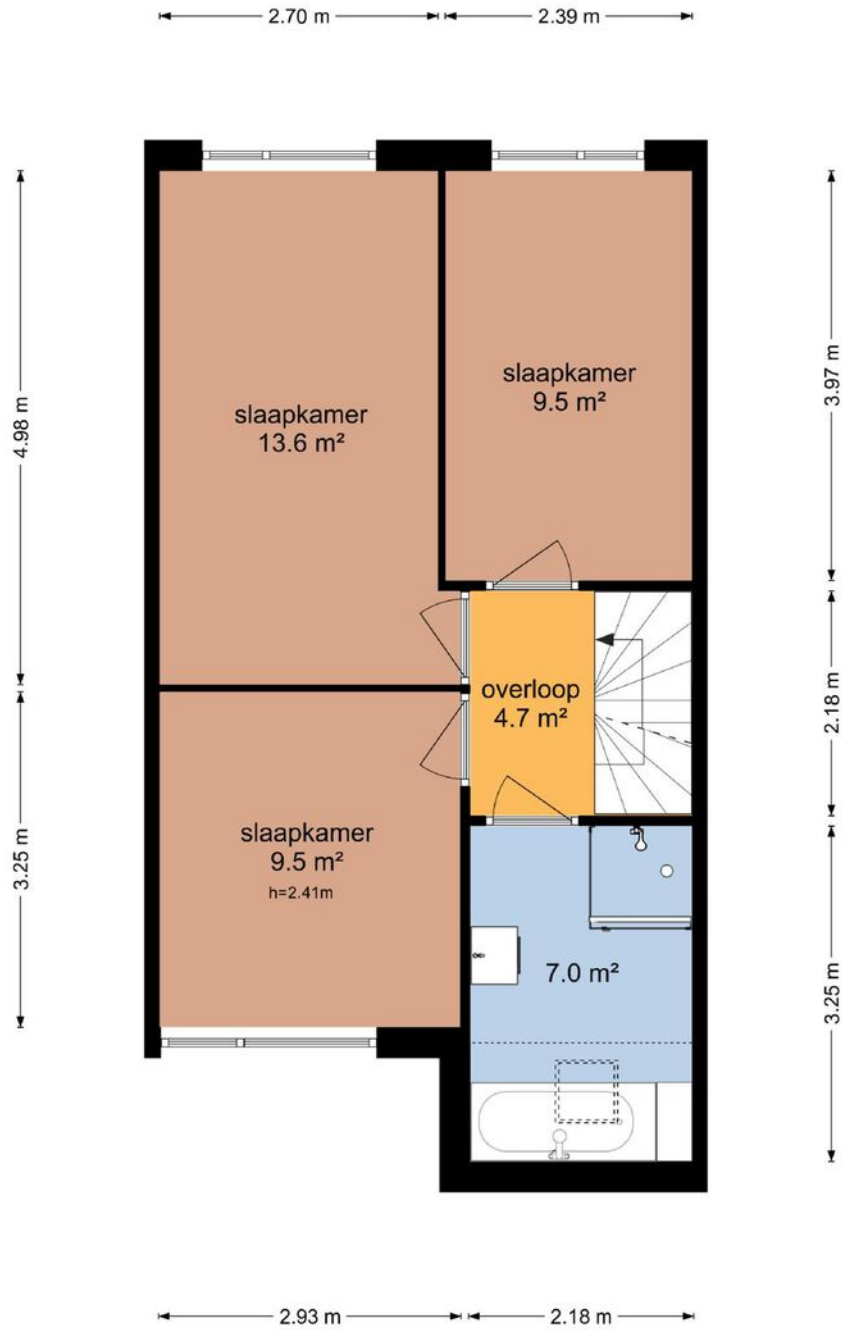
De plattegronden zijn geproduceerd voor promotionele doeleinden en ter indicatie.
Aan de plattegronden kunnen geen rechten worden ontleend
© www.objectenco.nl

PLATTEGROND



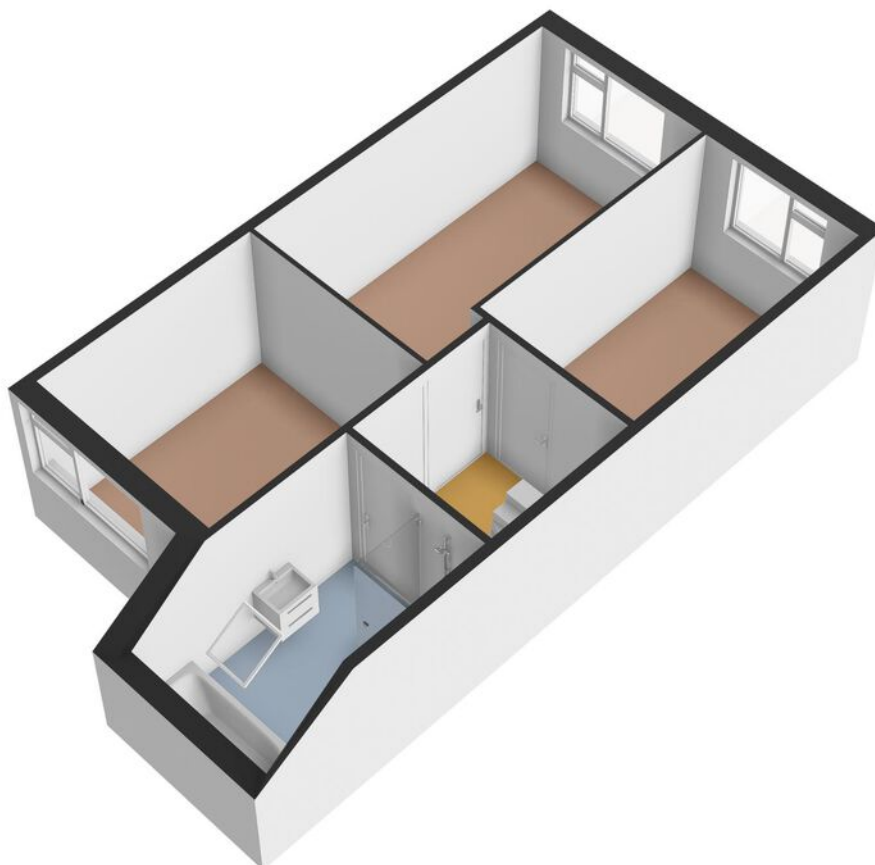
PLATTEGROND

Schaapweide 6 - Nieuwegein Eerste Verdieping



De plattegronden zijn geproduceerd voor promotionele doeleinden en ter indicatie.
Aan de plattegronden kunnen geen rechten worden ontleend
© www.objectenco.nl

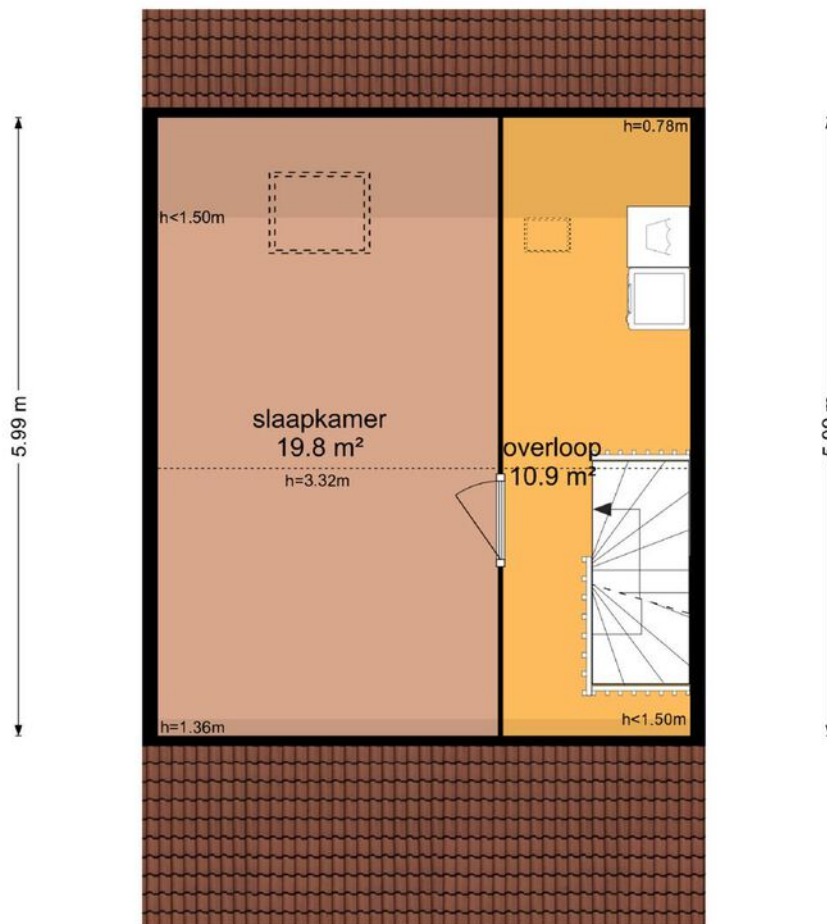
PLATTEGROND



PLATTEGROND

Schaapweide 6 - Nieuwegein Tweede Verdieping

3.30 m 1.81 m



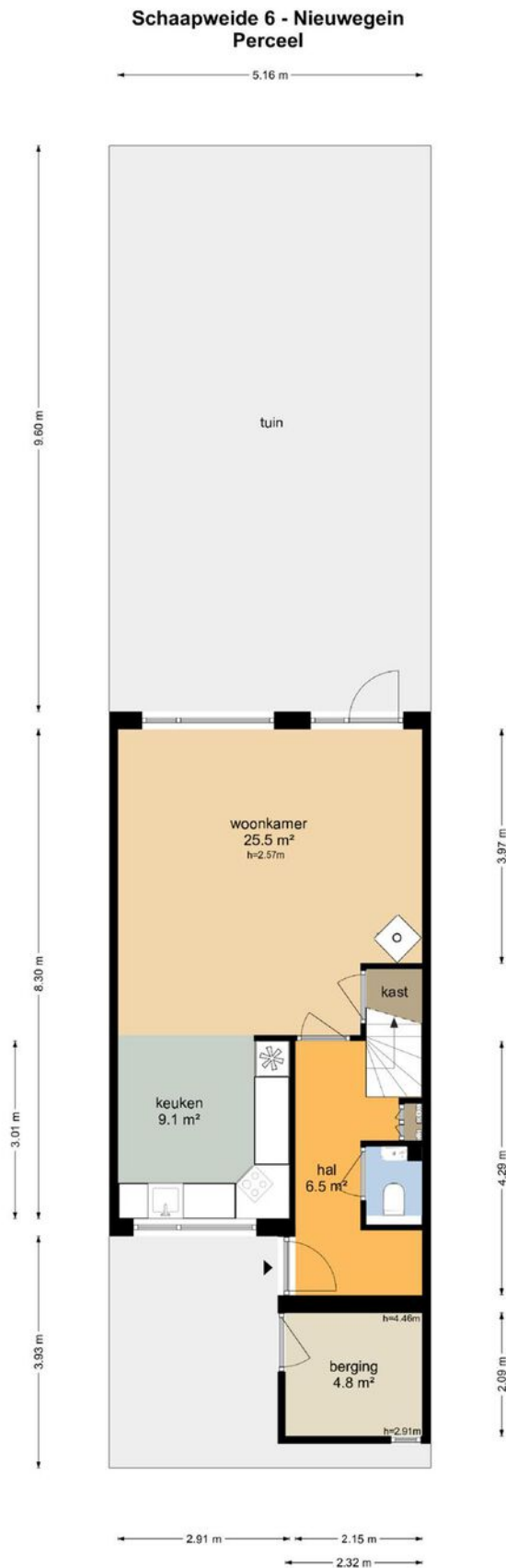
3.30 m 1.81 m

De plattegronden zijn geproduceerd voor promotionele doeleinden en ter indicatie.
Aan de plattegronden kunnen geen rechten worden ontleend
© www.objectenco.nl

PLATTEGROND

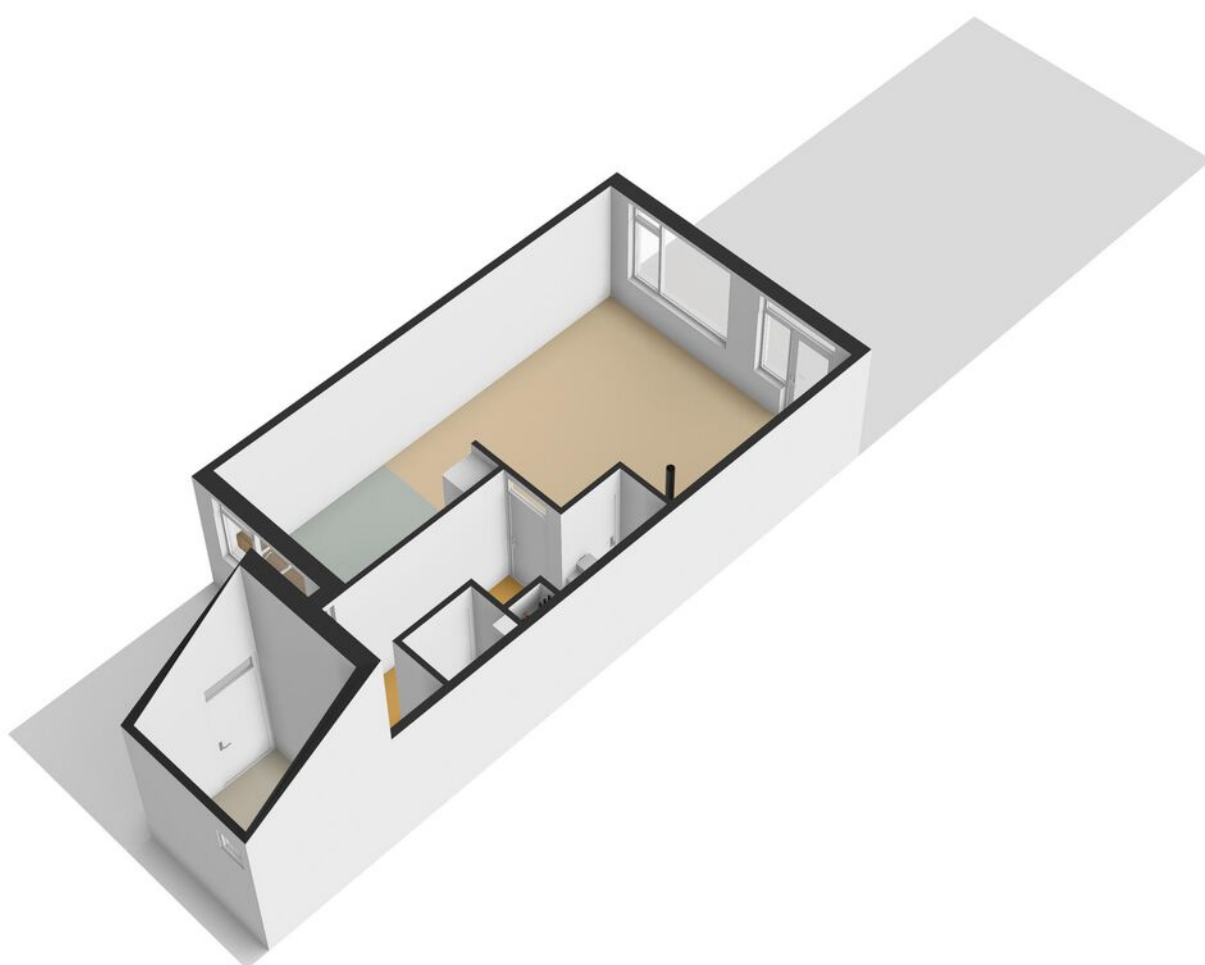


PLATTEGROND



De plattegronden zijn geproduceerd voor promotionele doeleinden en ter indicatie.
Aan de plattegronden kunnen geen rechten worden ontleend
© www.objectenico.nl

PLATTEGROND



PLATTEGROND **Kadasterkaart**

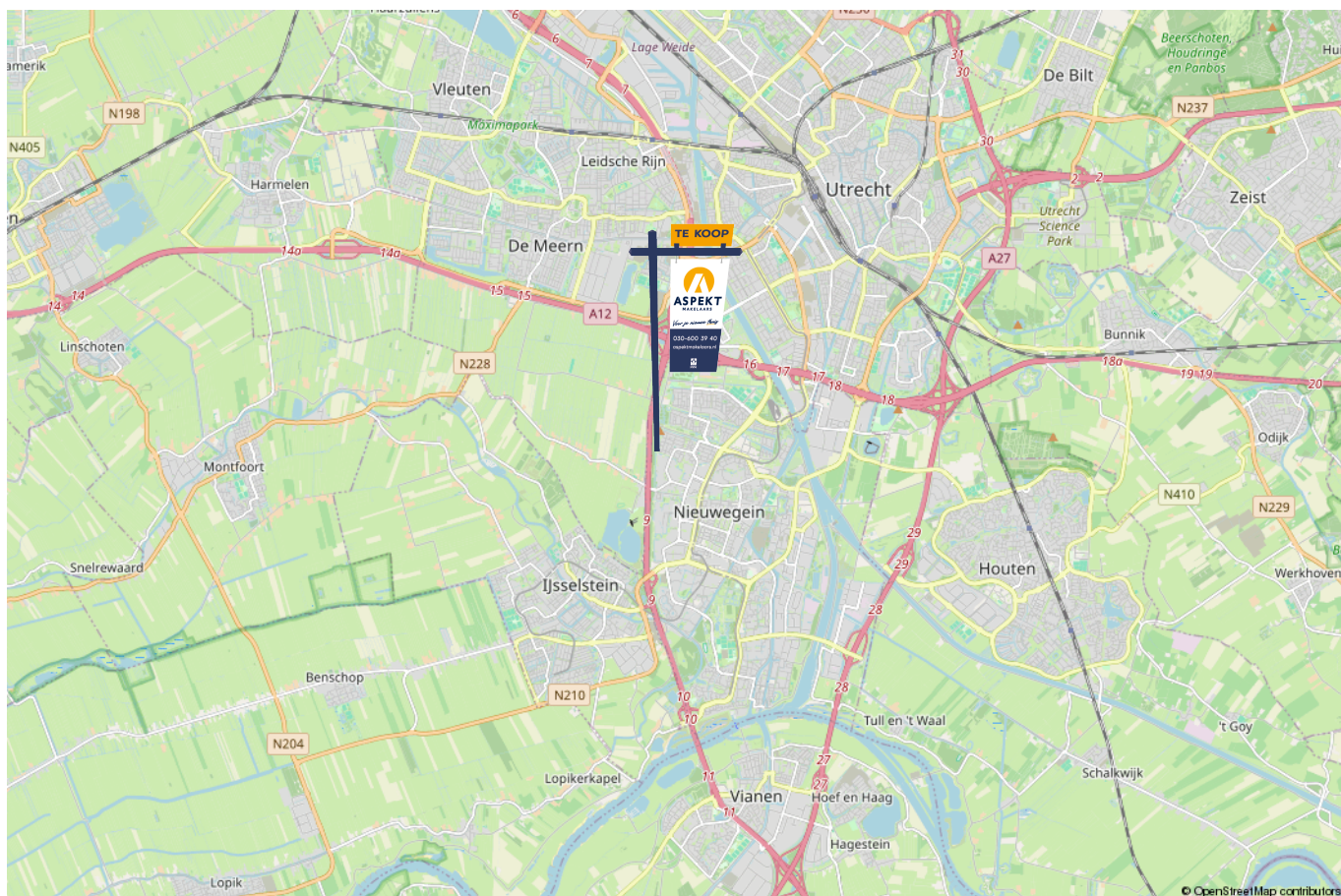
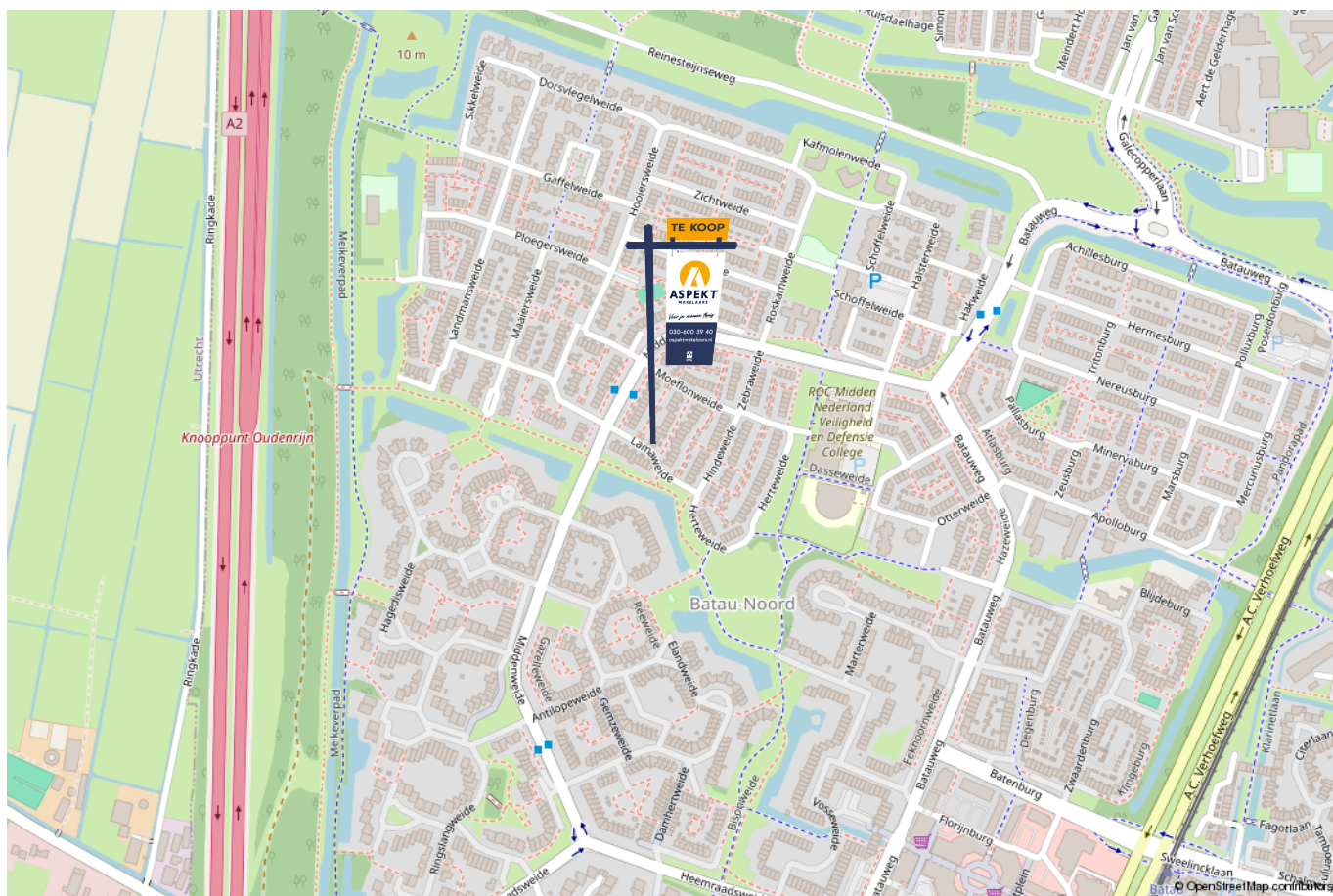
Kadastrale kaart

Uw referentie: schaaeweide 6



12345	Deze kaart is noordgericht	Schaal 1: 500	
25	Perceelnummer	Kadastrale gemeente Jutphaas	
—	Huisnummer	Sectie B	
—	Vastgestelde kadastrale grens	Perceel 6880	
—	Voorlopige kadastrale grens		
—	Administratieve kadastrale grens		
—	Bebouwing		
Voor een eensluitend uittreksel, geleverd op 3 april 2024 De bewaarder van het kadaster en de openbare registers		Aan dit uittreksel kunnen geen betrouwbare maten worden ontleend. De Dienst voor het kadaster en de openbare registers behoudt zich de intellectuele eigendomsrechten voor, waaronder het auteursrecht en het databankenrecht.	

LOCATIE op de kaart



lijst van zaken

Voor de onderstaande zaken – ongeacht of ze roerend dan wel onroerend zijn – geldt dat ze soms wel en soms niet in de woning achterblijven. De lijst is bedoeld om duidelijkheid te scheppen om discussies achteraf te voorkomen.

	Blijft achter	Gaat mee	Kan worden overgenomen	n.v.t.
Woning - Interieur				
(Voorzet) openhaard met toebehoren				X
Allesbrander				X
Houtkachel	X			
(Gas)kachels				X
Designradiator(en)	X			
Radiatorafwerking				X
Verlichting, te weten				
- inbouwspots/dimmers				X
- opbouwspots/armaturen/lampen/dimmers				X
- losse (hang)lampen	X			
- Alle				X
-				X
(Losse)kasten, legplanken, te weten				
- Alle leg- en boekenplanken	X			
- Witte kledingkasten werkkamer 2x en zolder 1x	X			
Raamdecoratie/zonwering binnen, te weten				
- gordijnrails	X			
- gordijnen	X			
- overgordijnen	X			
- vitrages	X			
- rolgordijnen	X			

lijst van zaken

Voor de onderstaande zaken – ongeacht of ze roerend dan wel onroerend zijn – geldt dat ze soms wel en soms niet in de woning achterblijven. De lijst is bedoeld om duidelijkheid te scheppen om discussies achteraf te voorkomen.

	Blijft achter	Gaat mee	Kan worden overgenomen	n.v.t.
- lamellen				X
- jaloezieën				X
- (losse) horren/rolhorren	X			
-				X
-				X
Vloerdecoratie, te weten				
- vloerbedekking				X
- parketvloer				X
- houten vloer(delen)				X
- laminaat	X			
- plavuizen	X			
- In de badkamer en toilet				X
-				X
Overig, te weten				
- spiegelwanden				X
- schilderij ophangstelsel				X
- Kapstok plus bovenliggende kast	X			
- Boekenplanken werkkamer	X			
- Kachelhout plus houtenombouw in de tuin	X			
- Tuinmeubelen	X			
Woning - Keuken				

lijst van zaken

Voor de onderstaande zaken – ongeacht of ze roerend dan wel onroerend zijn – geldt dat ze soms wel en soms niet in de woning achterblijven. De lijst is bedoeld om duidelijkheid te scheppen om discussies achteraf te voorkomen.

	Blijft achter	Gaat mee	Kan worden overgenomen	n.v.t.
Keukenblok (met bovenkasten)	X			
Keuken (inbouw)apparatuur, te weten				
- kookplaat	X			
- (gas)fornuis				X
- afzuigkap	X			
- magnetron	X			
- oven	X			
- combi-oven/combimagnetron				X
- koelkast				X
- vriezer				X
- koel-vriescombinatie	X			
- vaatwasser	X			
- Quooker				X
- koffiezetapparaat				X
-				X
-				X
Keukenaccessoires, te weten				
- Ophangrekje naast magnetron	X			
-				X
-				X
-				X
-				X
-				X

lijst van zaken

Voor de onderstaande zaken –ongeacht of ze roerend dan wel onroerend zijn– geldt dat ze soms wel en soms niet in de woning achterblijven. De lijst is bedoeld om duidelijkheid te scheppen om discussies achteraf te voorkomen.

	Blijft achter	Gaat mee	Kan worden overgenomen	n.v.t.
-				X
-				X
Woning - Sanitair/sauna				
Sauna met toebehoren				X
				X
				X
Toilet met de volgende toebehoren				
- toilet	X			
- toiletrolhouder	X			
- toiletborstel(houder)	X			
- fontein	X			
-				X
-				X
Badkamer met de volgende toebehoren				
- ligbad	X			
- jacuzzi/whirlpool				X
- douche (cabine/scherm)	X			
- stoomdouche (cabine)				X
- wastafel	X			
- wastafelmeubel	X			
- planchet				X
- toiletkast	X			

lijst van zaken

Voor de onderstaande zaken –ongeacht of ze roerend dan wel onroerend zijn– geldt dat ze soms wel en soms niet in de woning achterblijven. De lijst is bedoeld om duidelijkheid te scheppen om discussies achteraf te voorkomen.

	Blijft achter	Gaat mee	Kan worden overgenomen	n.v.t.
- toilet				X
- toiletrolhouder				X
- toiletborstel(houder)				X
-				X
-				X
Woning - Exterieur/installaties/veiligheid/energiebesparing				
Schotel/antenne				X
Brievenbus	X			
Kluis				X
(Voordeur)bel	X			
Alarminstallatie				X
(Veiligheids)sloten en overige inbraakpreventie	X			
Rookmelders	X			
(Klok)thermostaat				X
Airconditioning				X
Screens				X
Rolluiken				X
Zonwering buiten				X
Telefoonaansluiting/internetaansluiting	X			
Veiligheidsschakelaar wasautomaat	X			
Waterslot wasautomaat	X			
Zonnepanelen				X
Oplaadpunt elektrische auto				X

lijst van zaken

Voor de onderstaande zaken -ongeacht of ze roerend dan wel onroerend zijn- geldt dat ze soms wel en soms niet in de woning achterblijven. De lijst is bedoeld om duidelijkheid te scheppen om discussies achteraf te voorkomen.

	Blijft achter	Gaat mee	Kan worden overgenomen	n.v.t.
				X
				X
				X
				X
				X
Warmwatervoorziening, te weten				
- CV-installatie	X			
- boiler	X			
- geiser				X
-				X
-				X
-				X
Isolatievoorzieningen (voorzetramen/radiatorfolie etc.), te weten				
-				X
-				X
Tuin - Inrichting				
Tuinaanleg/bestrating	X			
Beplanting	X			
Tuintafels en tuinbank	X			
Tuin - Verlichting/installaties				
Buitenverlichting	X			

lijst van zaken

Voor de onderstaande zaken -ongeacht of ze roerend dan wel onroerend zijn- geldt dat ze soms wel en soms niet in de woning achterblijven. De lijst is bedoeld om duidelijkheid te scheppen om discussies achteraf te voorkomen.

	Blijft achter	Gaat mee	Kan worden overgenomen	n.v.t.
Tijd- of schemerschakelaar/bewegingsmelder	X			
				X
Tuin - Bebouwing				
Tuinhuis/buitenberging				X
Kasten/werkbank in tuinhuis/berging				X
(Broei)kas				X
Kachelhout en houten ombouw tbv kachelhout	X			
				X
Tuin - Overig				
Overige tuin, te weten				
- (sier)hek	X			
- vlaggenmast(houder)				X
-				X
-				X
Overig - Contracten				
CV: Nee				
Boiler: Ja				
Zonnepanelen: Nee				

Kopen en verkopen



Voor je nieuwe thuis



Wij staan écht voor je klaar

Bij ons geen onpersoonlijk contact, maar oprechte interesse. Wij denken graag met je mee en maken voor jou een strategie op maat voor de koop of verkoop van jouw woning. We hebben niet alleen kennis van alle wijken in Nieuwegein maar ook van Houten, Utrecht, IJsselstein en omliggende plaatsen. En we hebben ook alle bouwkundige kennis in huis om je een eerlijk advies te geven.

Persoonlijke begeleiding

Met al meer dan twintig jaar ervaring als full-service makelaarskantoor begeleiden wij je tijdens je woonreis. En we doen het net even anders. We garanderen het beste resultaat doordat onze (ver)koopstrategie altijd op maat gemaakt is, speciaal voor jou. Een huis kopen of verkopen is een van de spannendste dingen in je leven, we snappen dat je alle ins en outs hierover wilt weten. Daarom communiceren wij open, persoonlijk en kun je altijd bij ons terecht met je vragen. Ook buiten kantoor tijd, we zijn nog net geen 24/7 bereikbaar. We gaan altijd voor de 9+ tevredenheid!

Antwoord op al jouw vragen?

Binnenkort ga je een woning bezichtigen. Dat roept heel veel vragen op. Wat is deze woning nu echt waard? Wat moet ik bieden? Wat is de staat van de woning? Hoeveel kan ik financieren? En wat is mijn eigen woning waard? Allemaal vragen die van belang zijn in de volgende stap naar jouw nieuwe thuis. Wij helpen je hier graag bij!

Wij weten wat jouw huis waard is

Neem contact met ons op voor een gratis waardebeoordeling voor jouw huidige woning. Zo weet je wat jouw huis kan opleveren en wat jouw financiële ruimte is bij de aankoop van jouw nieuwe huis. Bij de aankoop én verkoop kunnen we je perfect begeleiden.

Bel ons en we maken een afspraak voor een gratis waardebeoordeling.

Gratis waardebeoordeling van jouw huis.

Bel 030-600 39 40
of scan de code







VERKOOP AANKOOP VERHUUR TAXATIE HYPOTHEEK

Jouw NVM-Makelaar in de regio Utrecht

Vandaag begint de woonwens van morgen. Met ons enthousiaste en betrokken team zijn wij elke dag opnieuw weer bezig om deze missie waar te maken. Of je nou op zoek bent naar jouw eerste koophuis, je huis voor de beste prijs wilt verkopen, een vrijblijvende waardebeoordeling van je huis wilt ontvangen of hypotheekadvies nodig hebt. Wij zorgen dat het slaagt, of we nou rechtsom of linksom moeten gaan.



Beverweide 2, 3437 TJ Nieuwegein,
030-600 39 40, info@aspektmakelaars.nl

aspektmakelaars.nl

